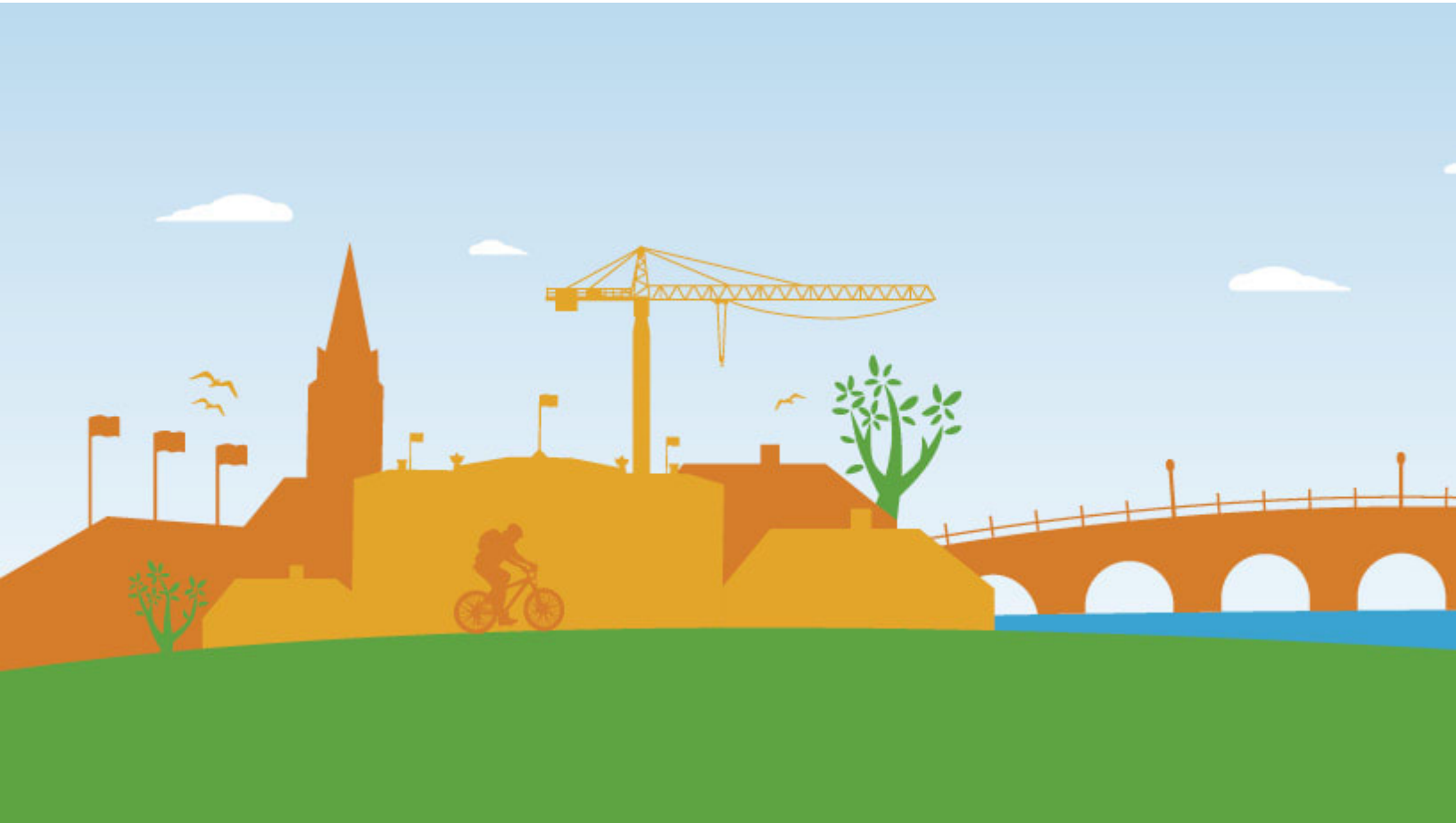




KARLSTADS KOMMUN



2020-10-02 16:03 CEST

Byggnation av bro över Örsholmsälven försenas

Efter att en spricka upptäckts i betongen på bron som byggs över Örsholmsälven har byggarbetet satts på paus. Orsaken till sprickan utreds nu och en första indikation visar att mängden armeringsjärn är för låg. Kommunen samarbetar med konstruktören för att se hur arbetet kan bedrivas vidare.

Byggnationen av en ny bro över Örsholmsälven, som ska ersätta Elverumsbron, har pågått sen september 2019. Det var under veckan som en spricka upptäcktes i betongen på bron.

- Vi har kontinuerliga kontroller och besiktningar av brobyggnationen just för att upptäcka eventuella felaktigheter. Det är bra att detta upptäcktes nu så vi kan fokusera på en lösning och färdigställandet av bron, säger Stefan Prochazka, projektledare.

Orsaken till sprickan är inte helt klarlagd men en första indikation visar att det är för lite armeringsjärn i bron.

- Vi ser naturligtvis allvarligt på det som skett och kommer se till att vi snabbt får all fakta på bordet för att kunna säkerställa om, och i så fall hur, vi brustit säger Mattias Hörling, affärsområdeschef för WSP Bro och vattenbyggnad.

I den här typen av projekt görs flertalet kontroller för att säkerställa att beräkningarna i konstruktionsritningen och modellritningen är korrekt.

- Nu får utredningen visa om något i vårt kontrollsystem har brustit i det här fallet. Vi gör allt vad vi kan i det här läget för att bistå kommunen i det fortsatta arbetet, säger Mattias Hörling, affärsområdeschef för WSP Bro och vattenbyggnad.

Ny ritning och omstart i byggnation

Gatorna som leder fram till bron ska färdigställas men resterande arbete med brobyggnationen sätts på paus.

- Vi tittar på olika lösningar tillsammans med WSP. Vi kommer först behöva ta fram nya beräkning och ritningar, säger Stefan Prochazka.

Arbetet med att utreda orsaken till sprickan samt ta fram nya konstruktionshandlingar väntas ta ett antal månader. Eftersom bron är helt ny så påverkar det inte trafikflödet utan det kan fortsätta som tidigare över befintliga vägar och broar.

För mer information kontakta:

Stefan Prochazka, projektledare 054-540 66 81

Margareta Nilsson, enhetschef mark- och infrastrukturprojekt 054-540 67 97

Mattias Hörling, affärsområdeschef för WSP Bro och vattenbyggnad 010-7210175

Lisa Hygge, kommunikationsstrateg 054-540 68 34